

МАГАЗИН

ВЛАДИМИРОВСКАЯ ОБЛ., Г. ГУСЬ-ХРУСТАЛЬНЫЙ,
УЛ. КРАСНЫХ ПАРТИЗАН Д.72/29



117049, ул. Крымский вал, д. 3, стр. 2 , тел./факс: + 7 (495) 232-33-11,
+7(495) 627-73-14, e-mail: cest@cest.ru, www.cest.ru

Расположение и описание объекта

▪ Адрес объекта: Владимирская обл., г. Гусь-Хрустальный, ул. Красных Партизан д. 72/29

• Объект располагается на 1-ом этаже 5-ти этажного жилого дома.

• Общая площадь объекта - 804,7 кв.м.(всю площадь занимает действующий магазин «Копейка»)

• Высота помещения 3,85 м.

• Жилищный фонд в радиусе 600 метров составляет- 3845 квартир

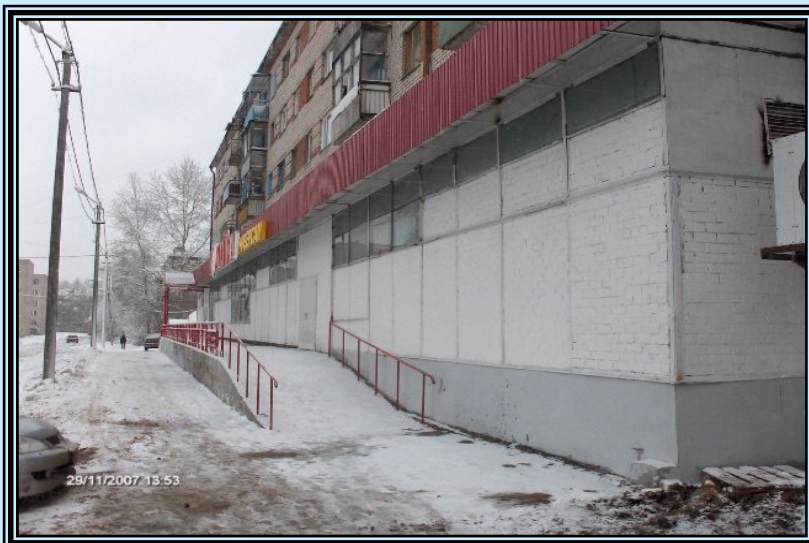
Характеристика инженерных коммуникаций:

• Центральные коммуникации (водопровод, отопление, канализация).

• Электричество-110 КВт



Фотогалерея



О городе

- Город расположен в Мещёре на реке Гусь, в 63 км к югу от Владимира.
- Численность населения 62,7 тыс. чел.(2007)
- Город является одним из центров стекольной промышленности, имеются несколько предприятий специализирующихся на выпуске изделий из стекла и хрусталя.

- ОАО «Гусевское стекловолокно» производство стекловолокна
- Гусевской хрустальный завод
- ОАО «Стеклохолдинг»
- Арматурный завод (ОАО «АРМАГУС»)

Поэтажный план

